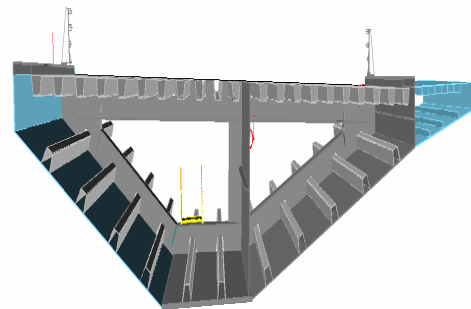
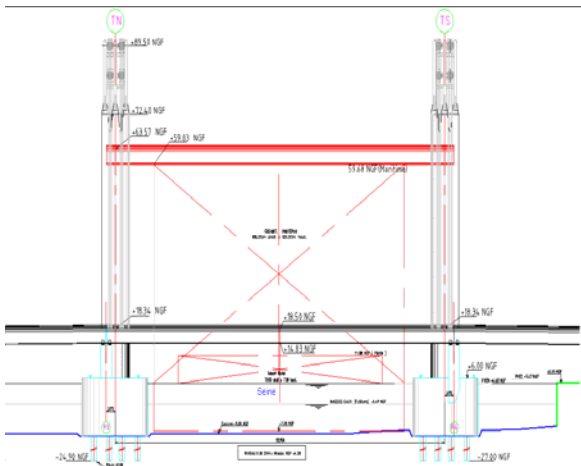
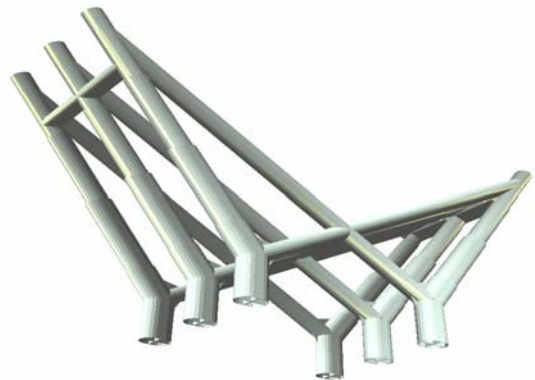
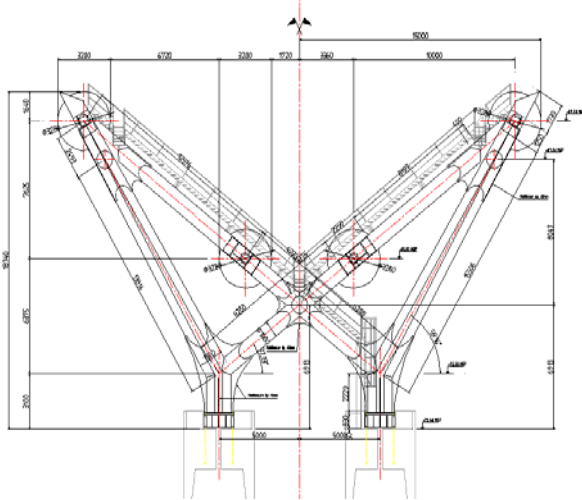


Franchissement du 6^{ème} Pont sur la Seine à Rouen - Pont « Gustave Flaubert »



- **Maîtrise d'ouvrage :** ETAT - MINISTERE DE L'EQUIPEMENT, DES TRANSPORTS ET DU LOGEMENT
- **Maîtrise d'œuvre :** DDE 76
- **Assistants Maîtrise d'œuvre :** ARCADIS - EURODIM - Michel VIRLOGUEUX
- **Entreprises :**
 - Génie civil : Quille – Eiffage TP
 - Charpente métallique : Eiffel – Victor Buyck Steel Construction
 - Mécanismes : Eiffel
- **Missions IOA :**

Etudes d'exécution de la charpente métallique (tabliers, papillons et fixation des papillons)

 - Notes de calculs
 - Plans d'ensemble et de détails
 - Plans de fabrication
- **Description de l'ouvrage :**

Ouvrage d'art mobile à 2 travées métalliques isostatiques levantes juxtaposées, de portée 116,75 m pour une longueur totale de 120,475 m.

Dispositif de levage par câbles et poulies supportées par des papillons métalliques en treillis tubulaires reposant sur 4 tours oblongues creuses en béton de 66,50 m de haut.

Tours et culées béton des tabliers s'appuyant sur 2 socles béton fondés sur pieux.

Fabrication charpente : Eiffel : 1 tablier + 1 papillon, VBSC : 1 tablier + 1 papillon

Quantités charpente : - Tabliers : 4.500 t. (nuance S 460)
- Papillons : 750 t. (nuance S 355)

Tabliers métalliques isostatiques à dalle orthotrope, à coupe transversale dissymétrique en forme d'aile d'avion retourné, largeur totale 17,33 m et hauteur de 3,50 m, avec corniches métalliques profilées.

Tabliers caissonnés à 2 cellules avec diaphragmes espacés de 4,00 m et amortisseurs dynamiquement accordés en milieu de travée et aux extrémités.

Chaussées à 3 voies de 3,50 m et BAU de 2,50 m entre BN 4 avec trottoirs indépendants de 2,50 m en rives extérieures.

Papillons à base de tubes Ø 1016 ép. 18 formant 2 treillis biplanaires de hauteur 18,75 m et de largeur 30,00 supportant chacun 8 poulies à 4 réas et fixés par tiges précontraintes en tête des tours.