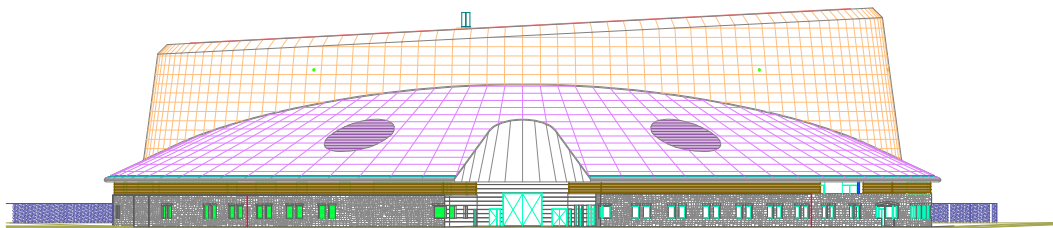


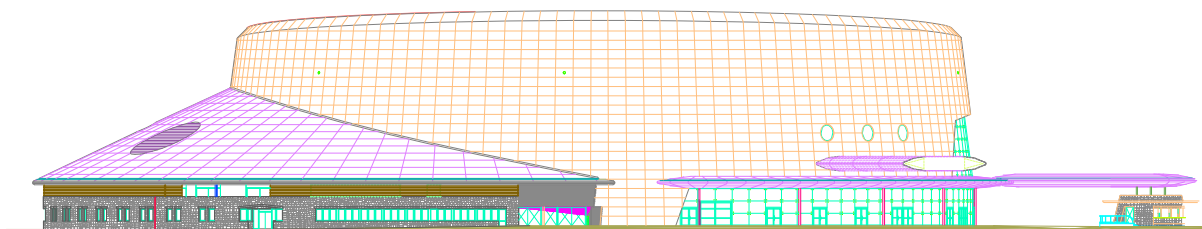
# Grande Halle d'Auvergne Zénith de Clermont-Ferrand



Façade EST sur AIRE de SERVICE

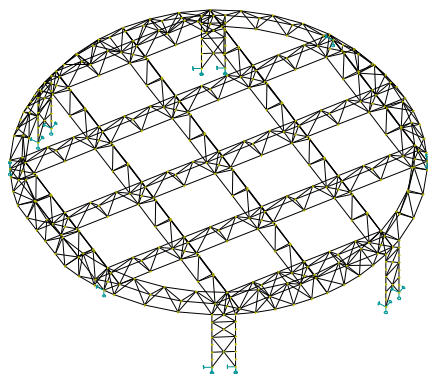


Façade EST sur billetterie

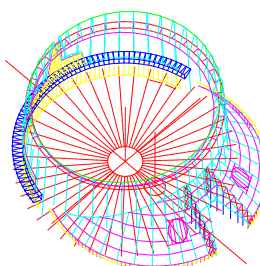


Façade NORD

- **Maitrise d'ouvrage :** CONSEIL REGIONAL D'AUVERGNE
- **Maitrise d'œuvre :** GRESY / ALTO
- **Conception :** ALTO **Architecte :** GRESY
- **Entreprises :** EIGCC
- **Sous-traitants :** GAGNE
- **Missions IOA :** Etude d'Exécution des Structures Métalliques de l'ensemble de la salle avec ses annexes. Modélisation spatiale complète y compris les fondations pour analyse statique et analyse multimodale sismique.
- **Description de la toiture :** La salle est composée d'un grillage de poutres de 4m00 de hauteur, de forme circulaire s'appuyant aux extrémités sur 4 poteaux et 4 appuis béton. Les pannes secondaires en treillis suspendent les grills et autres charges. Des chandelles à hauteur variable donnent la forme architecturale de la couverture. Des ossatures de façades suspendues sur les poutres servent à accrocher les panneaux de bardages.
- **Principales quantités :** Surface Totale : 11.500 m<sup>2</sup> Poids Total : 1.230 tonnes



MODELE DE CALCUL  
TOITURE



VUE 3D - STRUCTURE METALLIQUE