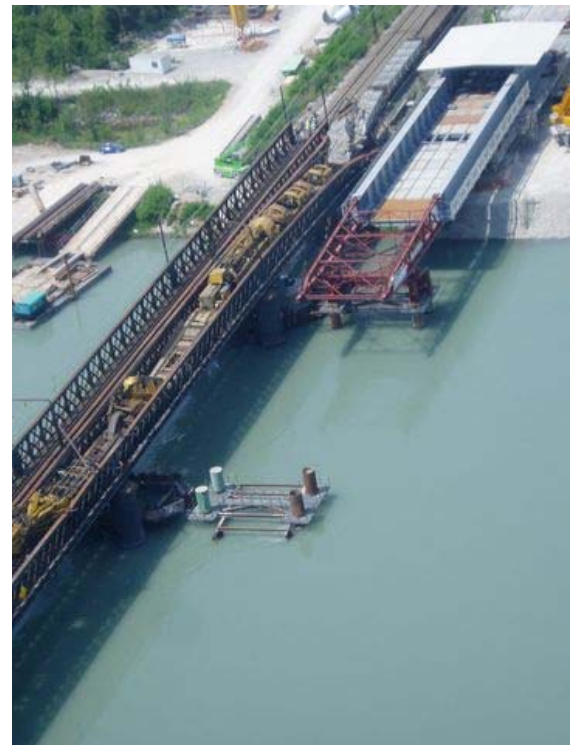


Ligne SNCF Culoz à Modane

Pont-rail sur le Rhône



- **Maîtrise d'ouvrage :** RFF
- **Maîtrise d'œuvre :** SNCF
- **Entreprise :** CIMOLAI S.p.A.
- **Missions IOA :**
 - Etudes d'Exécution de la charpente métallique avec modélisation spatiale
 - Expertise du pont existant
 - Délançage du tablier existant avec modèle treillis spatial complet
 - Lançage de l'ouvrage neuf sur palée provisoire
 - Ripage du nouveau tablier
- **Période :** 2005 - 2007
- **Description de l'ouvrage neuf :**
 - Pont-rail à poutres latérales, à deux voies et trottoirs en encorbellement.
 - Longueur totale : 212,20 mètres
 - 5 travées (35,40 m - 42,40 m - 56,60 m - 42,40 m - 35,40 m)
 - Tonnage : 4.800 tonnes

