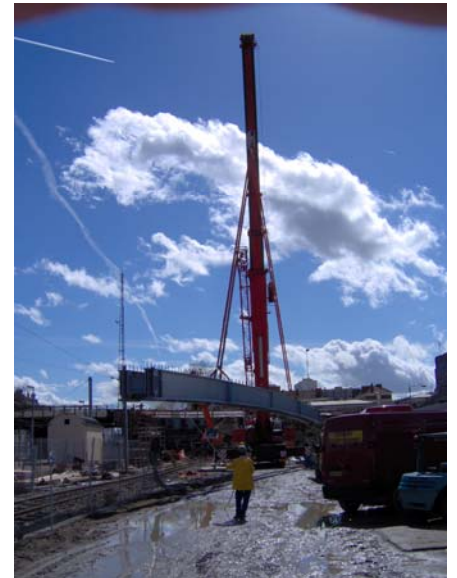


Ligne SNCF Paris/Bordeaux - Ivry-sur-Seine

Remplacement du tablier du pont-route Rue Gosnat



- **Maîtrise d'ouvrage :** RFF/SNCF
- **Maîtrise d'œuvre :** SNCF
- **Entreprises :** EIFFAGE TP
- **Missions IOA :** Etudes d'Exécution
- **Période :** 2005
- **Description de l'ouvrage :** Tablier multipoutres mixte acier/béton à conception spéciale avec des pièces de pont boulonnées pour mise en œuvre rapide.
- **Quantités :** 110 tonnes de métal